

**WYPEŁNIA ZDAJĄCY**

**KOD**

--	--	--

**PESEL**

--	--	--	--	--	--	--	--	--	--	--	--

**Miejsce na naklejkę.**

Sprawdź, czy kod na naklejce to  
**M-100**.

Jeżeli tak – przyklej naklejkę.  
Jeżeli nie – zgłoś to nauczycielowi.

**Egzamin maturalny**

**Formuła 2023**

**HISTORIA SZTUKI**

**Poziom rozszerzony**

*Symbol arkusza*

**MHSP-R0-100-2505**

**DATA: 14 maja 2025 r.**

**GODZINA ROZPOCZĘCIA: 14:00**

**CZAS TRWANIA: 180 minut**

**LICZBA PUNKTÓW DO UZYSKANIA: 60**

**Przed rozpoczęciem pracy z arkuszem egzaminacyjnym**

1. Sprawdź, czy nauczyciel przekazał Ci **właściwy arkusz egzaminacyjny**, tj. arkusz we **właściwej formule**, z **właściwego przedmiotu** na **właściwym poziomie**.
2. Jeżeli przekazano Ci **niewłaściwy** arkusz – natychmiast zgłoś to nauczycielowi. Nie rozrywaj banderol.
3. Jeżeli przekazano Ci **właściwy** arkusz – rozerwij banderole po otrzymaniu takiego polecenia od nauczyciela. Zapoznaj się z instrukcją na stronie 2.





## Instrukcja dla zdającego

1. Sprawdź, czy arkusz egzaminacyjny zawiera 28 stron (zadania 1–15).  
Ewentualny brak zgłoś przewodniczącemu zespołu nadzorującego egzamin.
2. Na pierwszej stronie arkusza oraz na karcie odpowiedzi wpisz swój numer PESEL i przyklej naklejkę z kodem.
3. Rozwiązania i odpowiedzi zapisz w miejscu na to przeznaczonym przy każdym zadaniu.
4. Pisz czytelnie. Używaj długopisu/pióra tylko z czarnym tuszem/atramentem.
5. Nie używaj korektora, a błędne zapisy wyraźnie przekreśl.
6. Nie wpisuj żadnych znaków w tabelkach przeznaczonych dla egzaminatora. Tabelki są umieszczone na marginesie przy każdym zadaniu.
7. Pamiętaj, że zapisy w brudnopisie nie będą oceniane.



**Zadania egzaminacyjne są wydrukowane  
na następnych stronach.**

### Zadanie 1.

Poniższa fotografia przedstawia rekonstrukcję jednej z najsłynniejszych budowli starożytnej Mezopotamii.



www.scenesnow.com

1.1.

0-1

#### Zadanie 1.1. (0-1)

Podaj nazwę tej budowli oraz określ funkcję, jaką ta budowla pełniła pierwotnie.

Nazwa budowli: .....

Funkcja budowli: .....

1.2.

0-1-2

#### Zadanie 1.2. (0-2)

Wymień trzy cechy bryły powyższej budowli.

- .....
- .....
- .....

**Zadanie 2. (0–1)**

**Podaj imiona bogów greckich przedstawionych na poniższych naczyniach.**

2.

0–1



[www.metmuseum.org](http://www.metmuseum.org)



[www.artmuseum.princeton.edu.org](http://www.artmuseum.princeton.edu.org)

**A.** .....

**B.** .....

**Zadanie 3. (0-2)**

Przyjrzyj się poniższej reprodukcji.



[www.wikipedia.org](http://www.wikipedia.org)

Oceń prawdziwość poniższych stwierdzeń. Zaznacz P, jeśli stwierdzenie jest prawdziwe, albo F – jeśli jest fałszywe.

1.	Dzieło jest przykładem rzemiosła artystycznego.	P	F
2.	W dziele wykorzystano elementy inkrustacji.	P	F
3.	Dzieło przedstawia tematykę batalistyczną.	P	F

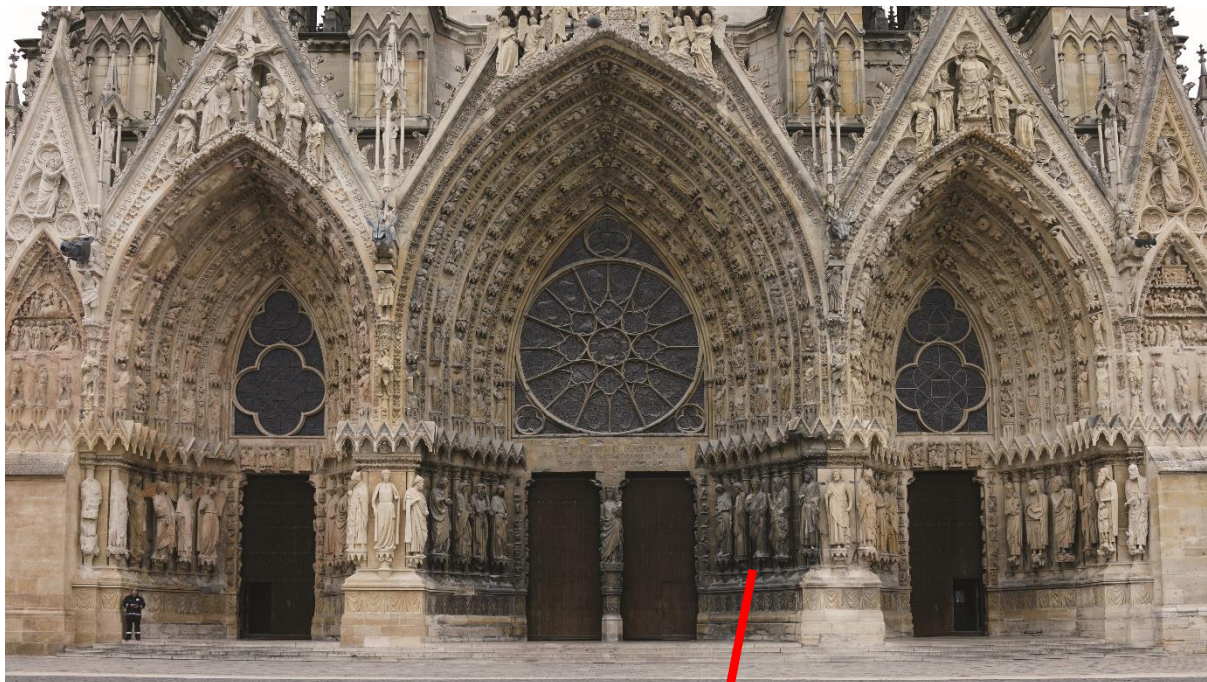


#### Zadanie 4.

Przyjrzyj się poniższym fotografiom przedstawiającym fragment fasady katedry w Reims.

**A**

Widok całości



[www.flickr.com](http://www.flickr.com)

**B**

Zbliżenie



[www.flickr.com](http://www.flickr.com)

4.1.

0-1-2

**Zadanie 4.1. (0-2)**

Uzupełnij tekst odpowiednimi informacjami tak, aby powstały zdania prawdziwe. Wpisz: (1.) nazwę stylu w sztuce, (2.) nazwę elementu architektonicznego, (3.) nazwę tematu grupy rzeźbiarskiej oznaczonej na reprodukcji cyfrą 1.

Fotografia A przedstawia dolną część fasady zachodniej katedry w Reims, wybudowanej w stylu (1.) ..... W jej trzech dekoracyjnych

(2.) ..... otaczających wejścia, w miejscach, w których zazwyczaj umieszczano rzeźbione tympanony, wprowadzono witrażowe przeszklenia. Na fotografii B ukazano dwie grupy rzeźbiarskie zdobiące ościeża. Pierwsza z nich przedstawia

(3.) ....., druga – *Nawiedzenie*.

4.2.

0-1-2

**Zadanie 4.2. (0-2)**

Anonimowy twórca *Nawiedzenia* w katedrze w Reims jest przez historyków sztuki nazywany Mistrzem Figur Antycznych. Wymień dwie cechy formalne tych rzeźb, które wskazują na inspirację rzeźbą antyku.

- .....
- .....



### Zadanie 5.

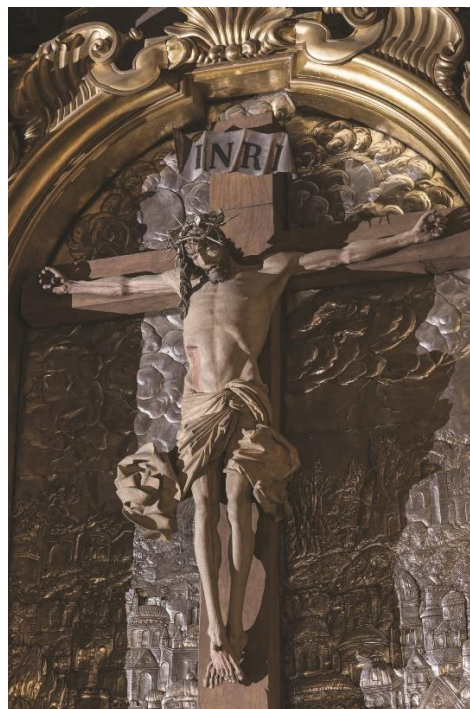
Przyjrzyj się poniższym fotografiom dzieł A i B.

**Dzieło A**



[www.wikipedia.org](http://www.wikipedia.org)

**Dzieło B**



[www.mariacki.com](http://www.mariacki.com)

#### Zadanie 5.1. (0–2)

Uzupełnij tekst odpowiednimi informacjami tak, aby powstały zdania prawdziwe.

Wpisz: (1.) imię i nazwisko autora dzieł, (2.) nazwę miasta, (3.) nazwę stylu w sztuce.

Autorem powyższych dzieł jest (1.) ....., który wiele lat spędził w polskim mieście – (2.) ..... . Artysta tworzył w stylu (3.) .....

5.1.

0–1–2

#### Zadanie 5.2. (0–2)

Wybierz jedno z dzieł (A lub B) i przeprowadź jego analizę, z uwzględnieniem formy i funkcji dzieła.

Wybrane dzieło: .....

Analiza: .....  
.....  
.....  
.....  
.....

5.2.

0–1–2

## Zadanie 6.

Przyjrzyj się poniższym reprodukcjom przedstawiającym dzieła jednego artysty.

Dzieło A



www.wikipedia.org

Dzieło B



www.wikipedia.org

6.1.

0-1

### Zadanie 6.1. (0-1)

Podaj autora reprodukowanych dzieł oraz podaj tytuł dzieła A.

Autor: .....

Tytuł dzieła A: .....

6.2.

0-1-2

### Zadanie 6.2. (0-2)

Określ styl w sztuce, który reprezentują powyższe dzieła, oraz wymień trzy cechy dzieł charakterystyczne dla tego stylu.

Styl: .....

Cechy:

- .....
- .....
- .....

### Zadanie 7. (0–2)

Przyjrzyj się fotografiom przedstawiającym dwie różne budowle sakralne.

Budowla 1.



[www.wikipedia.org](http://www.wikipedia.org)

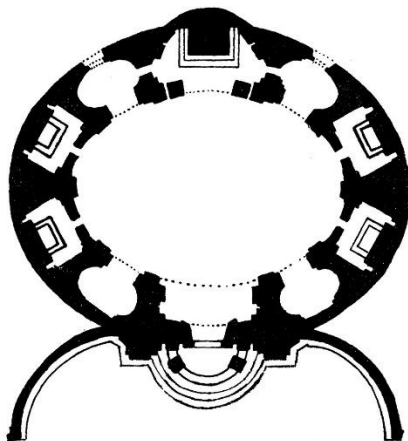
Budowla 2.



[www.thearchspace.com](http://www.thearchspace.com)

Rozstrzygnij, która z zaprezentowanych budowli (1. czy 2.) została zbudowana na planie przedstawionym poniżej. Uzasadnij swój wybór, odnosząc się do dwóch cech wybranej budowli.

7.  
0–1–2



[www.romanchurches.fandom.com](http://www.romanchurches.fandom.com)

Rozstrzygnięcie: .....

Uzasadnienie: .....

.....  
.....  
.....  
.....



### **Zadanie 8.**

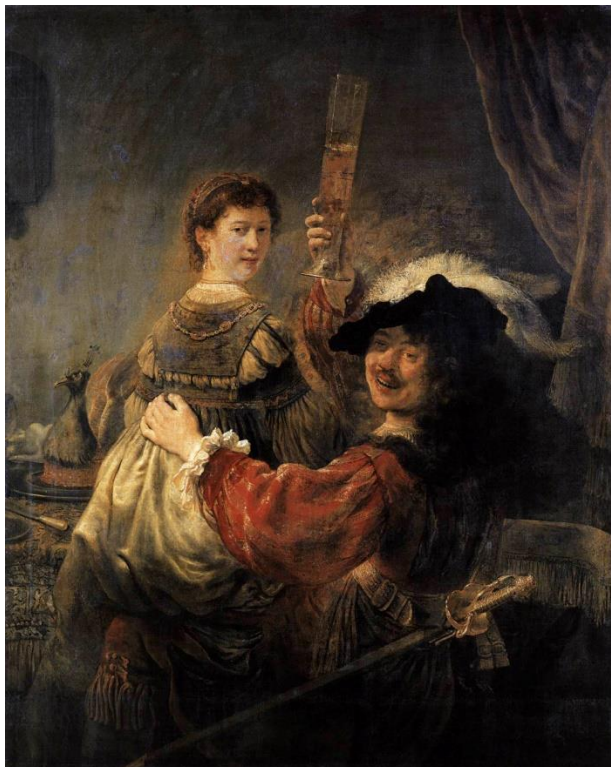
Przyjrzyj się poniższym reprodukcjom dzieł A i B.

**Dzieło A**



[www.wikipedia.org](http://www.wikipedia.org)

**Dzieło B**



[www.wga.hu](http://www.wga.hu)



**Zadanie 8.1. (0–2)**

Uzupełnij tabelę. Podaj autora każdego z dzieł oraz nazwę kraju, z którego on pochodził.

	Dzieło A	Dzieło B
Autor		
Kraj		

8.1.

0–1–2

**Zadanie 8.2. (0–2)**

Wymień dwie różnice oraz dwa podobieństwa dotyczące formy obu dzieł.

Różnice:

- .....  
.....  
.....
- .....  
.....  
.....

Podobieństwa:

- .....  
.....  
.....
- .....  
.....  
.....

8.2.

0–1–2

### Zadanie 9.

Przyjrzyj się poniższym fotografiom.

**Budowla A**



[www.wikipedia.org](http://www.wikipedia.org)

**Budowla B**



[www.nawakcje.eu](http://www.nawakcje.eu)

**Budowla C**



[www.wikipedia.org](http://www.wikipedia.org)

9.1.

0-1-2

### Zadanie 9.1. (0-2)

Określ style w sztuce, reprezentowane przez budowle przedstawione na fotografiach.

Budowla A: .....

Budowla B: .....

Budowla C: .....

**Zadanie 9.2. (0–1)**

Uzupełnij tabelę. Wpisz literowe oznaczenie budowli (A, B lub C) przy każdej z nazw elementu lub detalu architektonicznego widocznego na fotografii.

**9.2.****0–1**

Elementy lub detale architektoniczne	Literowe oznaczenie budowli
portyk wgłębny	
blanki	
krużganki	

### Zadanie 10.

Przyjrzyj się poniższej reprodukcji.



www.zetcom.net

10.1.

0-1

#### Zadanie 10.1. (0-1)

Podaj autora i tytuł powyższego dzieła.

Autor: .....

Tytuł: .....

10.2.

0-1-2

#### Zadanie 10.2. (0-2)

Wymień trzy cechy kompozycji tego dzieła.

- .....
- .....
- .....





**Zadanie 10.3. (0–2)**

Wymień trzy cechy kolorystyki tego dzieła.

- .....
- .....
- .....

**10.3.****0–1–2****Zadanie 10.4. (0–1)**

Wymień dwie cechy sposobu operowania światłem w tym dziele.

- .....
- .....

**10.4.****0–1****Zadanie 11. (0–1)**

Przeczytaj poniższy tekst.

Metoda malarska zapoczątkowana przez impresjonistów, polegająca na nakładaniu obok siebie drobnych plamek czystego koloru bezpośrednio na płótno. Przy patrzeniu na obraz z pewnej odległości te plamki zlewają się ze sobą w oku widza, w wyniku czego tworzą złudzenie jednolitego koloru.

**Dokończ zdanie. Zaznacz właściwą odpowiedź spośród podanych.**

Opisane zjawisko to

- A. sfumato.
- B. syntetyzm.
- C. dywizjonizm.
- D. automatyzm.

**11.****0–1**

## Zadanie 12.

Przeczytaj poniższy tekst.

Po roku 1870 malarstwo europejskie spoglądało ku sztuce japońskiej, bo chciało wyrwać się z konwencji perspektywy renesansowej i fotografii. Jednym z pierwszych, którzy przyswoili styl japoński, był van Gogh. Wyjeżdżając do Arles na południu Francji, powiedział, że ma nadzieję, iż tamtejsze intensywne słońce pozwoli mu ujrzeć podobne kolory, jakie widział w sztuce japońskiej. Intensywność barw w jego obrazach, nie tylko w portretach, wpłynęła z pewnością na wielu artystów późniejszych [...]. Oczywiście, podpatrzył ją u Japończyków.

Na początku XIX wieku chiaroscuro i cień były podstawą całego malarstwa europejskiego. Pod koniec stulecia z obrazów cienie prawie zniknęły. Nie ma ich w *Słonecznikach* van Gogha [...]. Historia sztuki milczy na temat tego odejścia od cienia [...]. Jak już zwracałem uwagę, w pewnym sensie można go nie widzieć, tak jak nie widzieli go artyści chińscy i japońscy.

D. Hockney, M. Gayford, *Historia obrazów*, przeł. E. Hornowska, Poznań 2016.

12.1.

0–1

### Zadanie 12.1. (0–1)

Na podstawie przytoczonego tekstu wymień dwie cechy malarstwa postimpresjonistów, które zostały zaczerpnięte ze sztuki japońskiej.

- .....
- .....

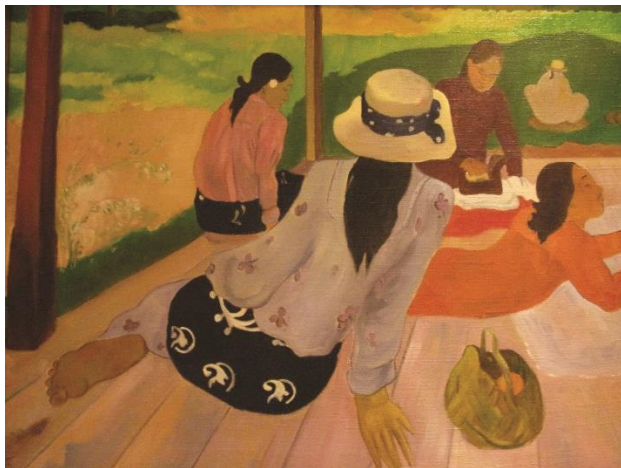
**Zadanie 12.2. (0–1)**

Rozstrzygnij, w którym z poniższych dzieł – A czy B – widoczne są inspiracje sztuką japońską, opisane w zamieszczonym obok fragmencie tekstu. Odpowiedź uzasadnij, odnosząc się do formy wybranego dzieła.

12.2.

0–1

**Dzieło A**



[www.fr.m.wikipedia.org](http://www.fr.m.wikipedia.org)

**Dzieło B**



[www.wikipedia.org](http://www.wikipedia.org)

Rozstrzygnięcie: .....

Uzasadnienie: .....

.....

.....

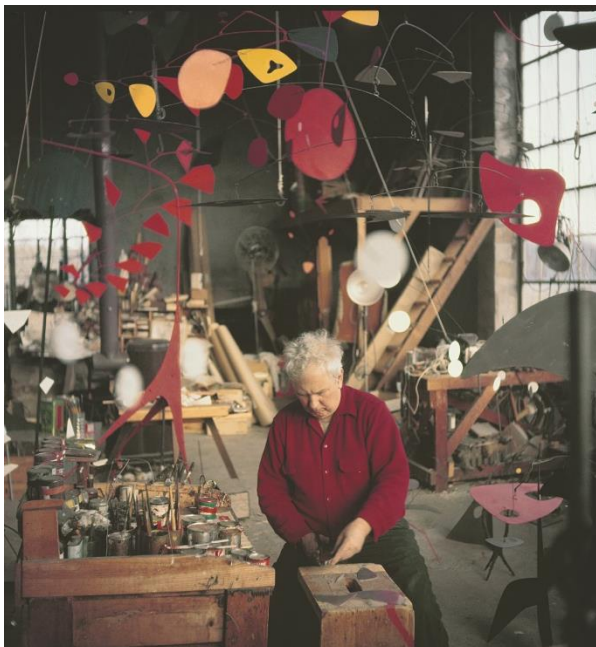
.....

.....

### Zadanie 13.

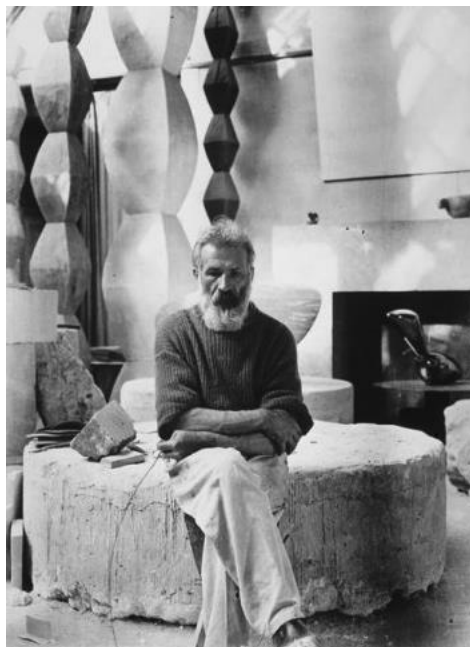
Przyjrzyj się poniższym fotografiom (A–C) przedstawiającym XX-wiecznych rzeźbiarzy w swoich pracowniach.

A



[www.gordonparksfoundation.org](http://www.gordonparksfoundation.org)

B



[www.designartmagazine.com](http://www.designartmagazine.com)

C



[www.mutualart.com](http://www.mutualart.com)



**Zadanie 13.1. (0–2)**

Podaj nazwiska sfotografowanych rzeźbiarzy.

Zdjęcie A: .....

Zdjęcie B: .....

Zdjęcie C: .....

**13.1.****0–1–2****Zadanie 13.2. (0–1)**

Rozstrzygnij, którego z rzeźbiarzy ukazanych na fotografiach A–C uznaje się za przedstawiciela rzeźby kinetycznej. Odpowiedź uzasadnij, odnosząc się do cech charakterystycznych dla rzeźby kinetycznej.

Rozstrzygnięcie: .....

Uzasadnienie: .....

.....

.....

.....

**13.2.****0–1**

#### Zadanie 14. (0–2)

Poniższa reprodukcja przedstawia obraz Henryka Stażewskiego. Ten artysta inspirował się twórczością Pieta Mondriana, holenderskiego malarza.

Henryk Stażewski, *Kompozycja*, 1930 r.



[www.zasoby.msl.org.pl](http://www.zasoby.msl.org.pl)

14.

0–1–2

**Wymień dwa podobieństwa oraz jedną różnicę między obrazem Henryka Stażewskiego a twórczością Pieta Mondriana.**

Podobieństwa:

• .....

.....

• .....

.....

Różnica:

• .....

.....

**Zadanie 15. (0–20)**

15.

0–20

**Wybierz jeden z poniższych tematów i napisz wypracowanie.**

- W wypracowaniu rozważ problem podany w temacie.
- Twoja praca powinna liczyć co najmniej 250 wyrazów.
- Numer wybranego tematu wpisz w wyznaczone miejsce.
- Zapisz wypracowanie w wyznaczonym miejscu, nie pisz na marginesach.

**Temat 1.**

Architektura jako wyraz prestiżu i władzy. Rozważ problem na podstawie trzech przykładów budowli z okresu nowożytnego.

**Temat 2.**

*Nic nie jest wart obraz, który nie szokuje.*

Marcel Duchamp

Odwołując się do słów Marcela Duchampa, omów trzy dzieła sztuki, które zszokowały odbiorców w okresie XIX–XX wieku.

**WYPRACOWANIE**

na temat nr .....

.....

.....

.....

.....

.....

.....

.....

.....

.....

.....

.....

.....

.....

.....

.....

[illegible]



[illegible]

[illegible]

This image shows a full page of white paper with horizontal dashed lines, typical of primary school writing paper. The lines are evenly spaced and run across the width of the page. There are no margins, text, or other markings on the paper.

**BRUDNOPIS (*nie podlega ocenie*)**











# HISTORIA SZTUKI

## Poziom rozszerzony

*Formuła 2023*



# HISTORIA SZTUKI

## Poziom rozszerzony

*Formuła 2023*



# HISTORIA SZTUKI

## Poziom rozszerzony

*Formuła 2023*

